

LEGENDA:

Rozvaděč - typ: **Kovová skříň, zvýšená korozní ochrana**

Krytí (při uzavřených dveřích) **IP54**

Vnitřní krytí přístroje **IP40/IP20**

Šířka: **800 mm**

Výška: **2000 mm**

Hloubka: **500 mm**

Vývody: **spodem**

NAPÁJECÍ NAPĚTÍ: **1PEN~50Hz, 230V / TN-S**

NAPĚTÍ MĚŘÍCÍCH OKRUHŮ: **24V DC**

NAPĚŤOVÁ ÚROVEŇ SERIOVÉHO ROZHRANÍ: **5V DC**

OCHRANA PŘED ÚRAZEM EL. PROUDEM DLE ČSN 33 2000-4-41 ed. 3:

- AUTOMATICKÝM ODPOJENÍM OD ZDROJE

- NAPĚTÍM SELV

- POSPOJOVÁNÍM

ZNAČENÍ OKRUHŮ PLC:

B - PŘEVODNÍK

NEELEKTRICKÉ VELIČINY

S - SPÍNAČ

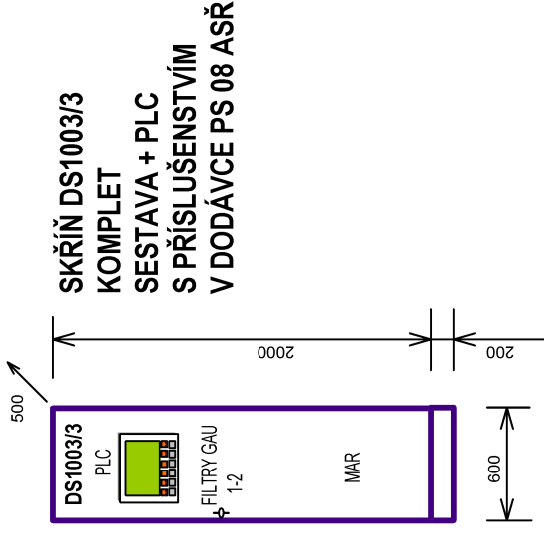
L - HLADINA

P - TLAK


T - TEPLOTA

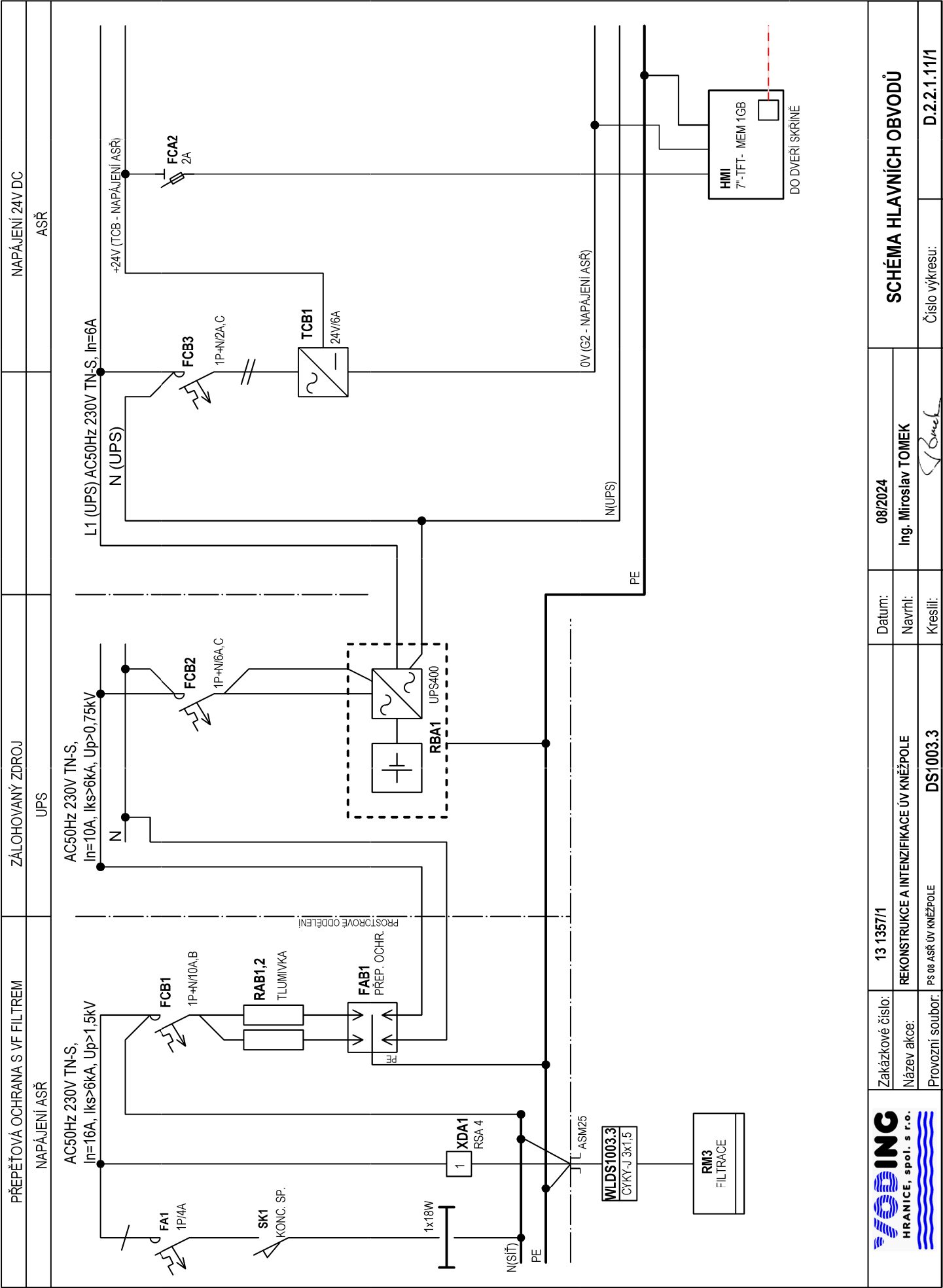
F - PRŮTOK

Q - ANALYZÁTOR



**SKŘÍŇ DS1003/3
KOMPLET
SESTAVA + PLC
S PŘÍSLUŠENSTVÍM
V DODÁVCE PS 08 ASŘ**

<div><div><div>VODING</div><div>HRANICE, spol. s r.o.</div></div><div><div></div><div></div><div></div><div></div><div></div></div></div>		VODING HRANICE, spol. s r.o. Zborovská 583 753 01 Hranice	Tel.: +420 581 675 211 voding@voding.cz www.voding.cz
<div><div><div>KONEKO®</div><div></div></div></div>		KONEKO, spol. s r.o. Výstavní 2224/8 709 00 Ostrava	Tel.: +420 596 633 836 koneko@koneko.cz www.koneko.cz
HIP: ING. ROBERT ROH	STAVEBNÍK: SLOVÁCKÉ VaK, a.s.	SDRUŽENÍ VHK - ÚV KNĚŽPOLE	
ZODP. PROJEKTANT: ING. M. TOMEK	MÍSTO (OBEC): KNĚŽPOLE		
KRESLIL: 	KRAJ : ZLÍNSKÝ	ZAK. ČÍSLO	13 1357 /
AKCE:	REKONSTRUKCE A INTENZIFIKACE ÚV KNĚŽPOLE	ARCH. ČÍSLO	ZL - 165 - 1896/1
		STUPEŇ	D Z S
		DATUM	08/2024
		LISTŮ:	VÝKRES ČÍSLO:
PŘÍLOHA: PS 08 ASŘ ÚV KNĚŽPOLE		12	D.2.2.1.11
SCHÉMA PLC1003.3			



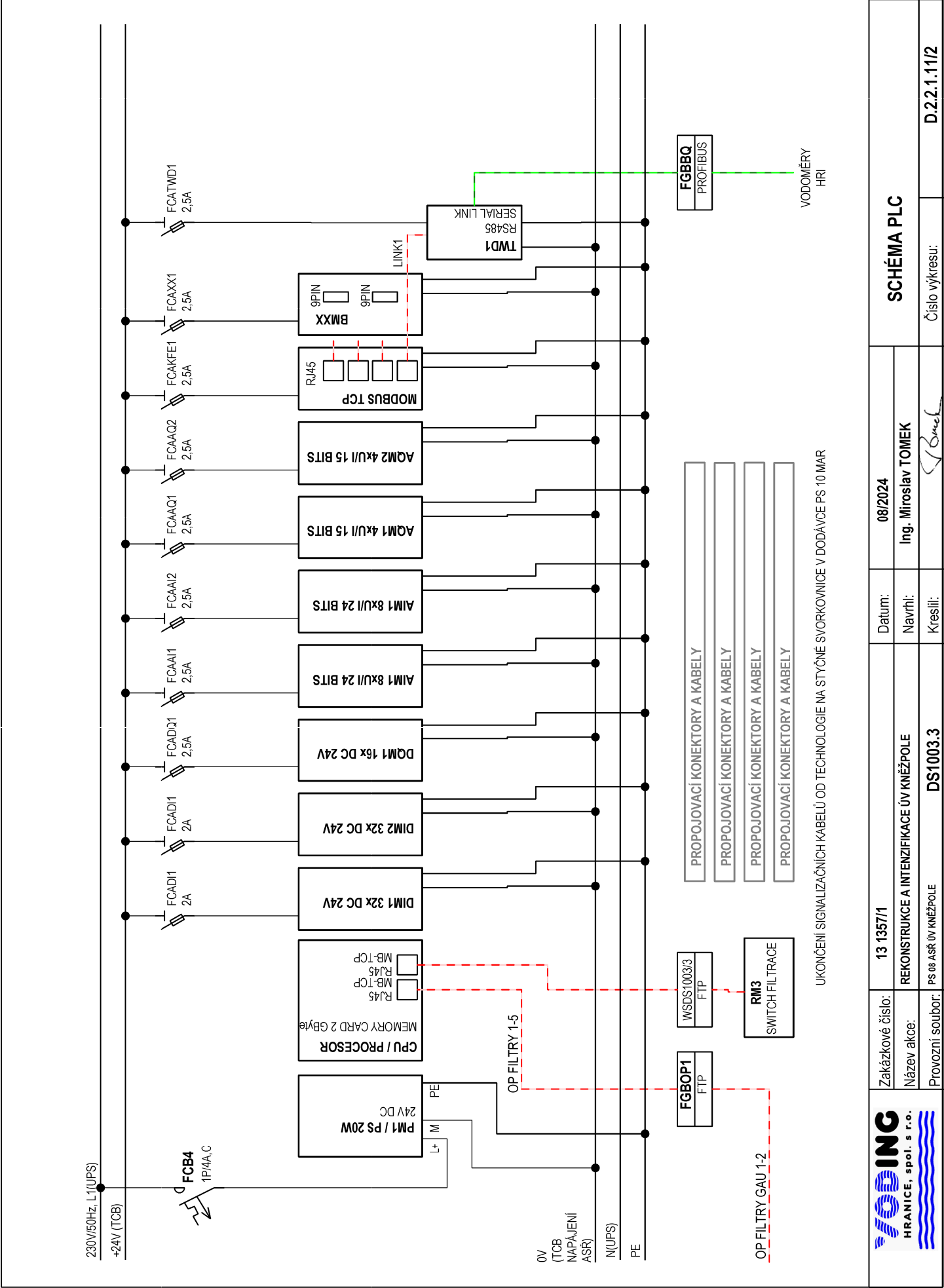
Zakázkové číslo:
Název akce:
Provozní soubor:

13 1357/1
REKONSTRUKCE A INTENZIFIKACE ÚV KNĚŽPOLE
PS 08 ASŘ ÚV KNĚŽPOLE



Datum:
Navrhl:
Kreslil:

08/2024
Ing. Miroslav TOMEK
M. Tomek



SCHÉMA HLAVNÍCH OBVODŮ
Číslo výkresu:
D.2.2.1.11/1



	Zakázkové číslo:	13 1357/1	Datum:	08/2024	SCHÉMA PLC	
	Název akce:	REKONSTRUKCE A INTENZIFIKACE ÚV KNĚŽPOLE	Navrhl:	Ing. Miroslav TOMEK		
	Provozní soubor:	PS 08 ASŘ ÚV KNĚŽPOLE	Kreslil:		Číslo výkresu:	D.2.2.1.11/2

	Zakázkové číslo:	13 1357/1	Datum:		08/2024	STAVOVÉ VSTUPY - DI	
	Název akce:	REKONSTRUKCE A INTENZIFIKACE ÚV KNĚŽPOLE	Navrhl:		Ing. Miroslav TOMEK		
	Provozní soubor:	PS 08 ASŘ ÚV KNĚŽPOLE	Kreslil:			Číslo výkresu:	

DI1	Porucha zdroje 24VDC	KATCB1	XDI:01	1	
	Pneupohon 611M1 - otevřen	611M1	XDI:02	0	Hlavice pneupohonu
	Pneupohon 611M1 - zavřen	611M1	XDI:03	0	Hlavice pneupohonu
	Pneupohon 611M2 - otevřen	611M2	XDI:04	0	Hlavice pneupohonu
	Pneupohon 611M2 - zavřen	611M2	XDI:05	0	Hlavice pneupohonu
	Pneupohon 611M3 - otevřen	611M3	XDI:06	0	Hlavice pneupohonu
	Pneupohon 611M3 - zavřen	611M3	XDI:07	0	Hlavice pneupohonu
	Pneupohon 611M4 - otevřen	611M4	XDI:08	0	Hlavice pneupohonu
	Pneupohon 611M4 - zavřen	611M4	XDI:09	0	Hlavice pneupohonu
	Pneupohon 611M6 - otevřen	611M6	XDI:10	0	Hlavice pneupohonu
	Pneupohon 611M6 - zavřen	611M6	XDI:11	0	Hlavice pneupohonu
	Pneupohon 611M7 - otevřen	611M7	XDI:12	0	Hlavice pneupohonu
	Pneupohon 611M7 - zavřen	611M7	XDI:13	0	Hlavice pneupohonu
	Pneupohon 612M1 - otevřen	612M1	XDI:14	0	Hlavice pneupohonu
	Pneupohon 612M1 - zavřen	612M1	XDI:15	0	Hlavice pneupohonu
	Pneupohon 612M2 - otevřen	612M2	XDI:16	0	Hlavice pneupohonu
	Pneupohon 612M2 - zavřen	612M2	XDI:17	0	Hlavice pneupohonu
	Pneupohon 612M3 - otevřen	612M3	XDI:18	0	Hlavice pneupohonu
	Pneupohon 612M3 - zavřen	612M3	XDI:19	0	Hlavice pneupohonu
	Pneupohon 612M4 - otevřen	612M4	XDI:20	0	Hlavice pneupohonu
	Pneupohon 612M4 - zavřen	612M4	XDI:21	0	Hlavice pneupohonu
	Pneupohon 612M6 - otevřen	612M6	XDI:22	0	Hlavice pneupohonu
	Pneupohon 612M6 - zavřen	612M6	XDI:23	0	Hlavice pneupohonu
	Pneupohon 612M7 - otevřen	612M7	XDI:24	0	Hlavice pneupohonu
	Pneupohon 612M7 - zavřen	612M7	XDI:25	0	Hlavice pneupohonu
	Pneupohon 612M8 - otevřen	612M8	XDI:26	0	Hlavice pneupohonu
	Pneupohon 612M8 - zavřen	612M8	XDI:27	0	Hlavice pneupohonu
	Napájení analyzátoru zákalu 612BQ1 - PORUCHA	FA612BQ1	XDI:28	1	
	Napájení analyzátoru zákalu 6BQ3 - PORUCHA	FA6BQ3	XDI:29	1	
	Rezerva	SA601M1	XDI:30		
	Rezerva	SA611M2	XDI:31		
	Rezerva	SA611M3	XDI:32		

	Zakázkové číslo:		13 1357/1		Datum:		08/2024		STAVOVÉ VSTUPY - DI	
	Název akce:		REKONSTRUKCE A INTENZIFIKACE ÚV KNĚŽPOLE		Navrhl:		Ing. Miroslav TOMEK			
Provazní soubor:			DS1003.3		Kreslil:				Číslo výkresu:	
									D.2.2.1.11/9	

DI2	Pneupohon 611M1 - ruční ovládání	SA611M1	XDI:33	
	Pneupohon 611M2 - ruční ovládání	SA611M2	XDI:34	
	Pneupohon 611M3 - ruční ovládání	SA611M3	XDI:35	
	Pneupohon 611M4 - ruční ovládání	SA611M4	XDI:36	
	Pneupohon 611M5 - ruční ovládání	SA611M5	XDI:37	
	Pneupohon 611M6 - ruční ovládání	SA611M6	XDI:38	
	Pneupohon 611M7 - ruční ovládání	SA611M7	XDI:39	
	Pneupohon 612M1 - ruční ovládání	SA612M1	XDI:40	
	Pneupohon 612M2 - ruční ovládání	SA612M2	XDI:41	
	Pneupohon 612M3 - ruční ovládání	SA612M3	XDI:42	
	Pneupohon 612M4 - ruční ovládání	SA612M4	XDI:43	
	Pneupohon 612M5 - ruční ovládání	SA612M5	XDI:44	
	Pneupohon 612M6 - ruční ovládání	SA612M6	XDI:45	
	Pneupohon 612M7 - ruční ovládání	SA612M7	XDI:46	
	Pneupohon 612M8 - ruční ovládání	SA612M8	XDI:47	
	Rezerva		XDI:48	
	Rezerva		XDI:49	
	Rezerva		XDI:50	
	Rezerva		XDI:51	
	Rezerva		XDI:52	
	Rezerva		XDI:53	
	Rezerva		XDI:54	
	Rezerva		XDI:55	
	Rezerva		XDI:56	
	Rezerva		XDI:57	
	Rezerva		XDI:58	
	Rezerva		XDI:59	
	Rezerva		XDI:60	
	Rezerva		XDI:61	
	Rezerva		XDI:62	
	Rezerva		XDI:63	
	Rezerva		XDI:64	0

DO1	Pneupohon 611M1 - OTEVŘÍT	KA611M1	XDO:01	24VDC	Oddělovací relé
	Pneupohon 611M2 - OTEVŘÍT	KA611M2	XDO:02	24VDC	Oddělovací relé
	Pneupohon 611M3 - OTEVŘÍT	KA611M3	XDO:03	24VDC	Oddělovací relé
	Pneupohon 611M4 - OTEVŘÍT	KA611M4	XDO:04	24VDC	Oddělovací relé
	Pneupohon 611M6 - OTEVŘÍT	KA611M6	XDO:05	24VDC	Oddělovací relé
	Pneupohon 611M7 - OTEVŘÍT	KA611M7	XDO:06	24VDC	Oddělovací relé
	Pneupohon 612M1 - OTEVŘÍT	KA612M1	XDO:07	24VDC	Oddělovací relé
	Pneupohon 612M2 - OTEVŘÍT	KA612M2	XDO:08	24VDC	Oddělovací relé
	Pneupohon 612M3 - OTEVŘÍT	KA612M3	XDO:09	24VDC	Oddělovací relé
	Pneupohon 612M4 - OTEVŘÍT	KA612M4	XDO:10	24VDC	Oddělovací relé
	Pneupohon 612M6 - OTEVŘÍT	KA612M6	XDO:11	24VDC	Oddělovací relé
	Pneupohon 612M7 - OTEVŘÍT	KA612M7	XDO:11	24VDC	Oddělovací relé
	Pneupohon 612M8 - OTEVŘÍT	KA612M8	XDO:11	24VDC	Oddělovací relé
	Rezerva		XDO:14		
	Rezerva		XDO:15		
	Rezerva		XDO:16		

	Zakázkové číslo:	13 1357/1	Datum:	08/2024	STAVOVÉ VÝSTUPY - DO	
	Název akce:	REKONSTRUKCE A INTENZIFIKACE UV KNĚŽPOLE	Navrhl:	Ing. Miroslav TOMEK		
	Provozní soubor:	PS 08 ASŘ UV KNĚŽPOLE	Kreslil:		Číslo výkresu:	D.2.2.1.11/10

AI1	Pneupohon 611M5 - POLOHA	611M5	XAI01	4-20mA	%
	Pneupohon 612M5 - POLOHA	612M5	XAI02	4-20mA	%
	RADAR - Hladina filtru GAU 1	611BL1	XAI03	4-20mA	0,25-2 m
	RADAR - Hladina filtru GAU 2	612BL1	XAI04	4-20mA	0,25-2 m
	Zákal prací vody	6BQ3	XAI05	4-20mA	4000 NTU
	RADAR - Hladina akumulace GAU 1	612BL2	XAI06	4-20mA	0,25-6 m
	Rezerva		XAI07		
	Rezerva		XAI08		
AO1	Pneupohon 611M5 - POLOHA	601M5	XAO01	4-20mA	%
	Pneupohon 612M5 - POLOHA	602M5	XAO02	4-20mA	%
	Rezerva		XAO03		
	Rezerva		XAO04		
RS485	Průtok filtrem GAU 1	611BF2	1	M-BUS	Vodoměr HRI
RS485	Průtok filtrem GAU 2	612BF2	2	M-BUS	Vodoměr HRI
RS485	Zákalu filtrované vody GAU 1 a 2	612BQ1	1	Modbus RTU	Analýzátor